

Mincon MC40



Погружной пневмударник Mincon MC40 это превосходный породоразрушающий инструмент, специально созданный для бурения с высокой механической скоростью в любых горно-геологических условиях.

В пневмударных долотах серии Mincon MC не применяется нижний клапан, ввиду его отсутствия все отказы, связанные с работой нижнего клапана долота, полностью устранены.

Пневмударные долота с многотлицевым соединением по всей длине хвостовика увеличивают его срок службы.

Конструкторские решения

- Запатентованная усиленная конструкция хвостовика.
- Конструкция пневмударника исключает необходимость использования нижнего клапана в долоте.
- Запатентованные конструкторские решения в продукции Mincon позволяют максимально увеличить энергию удара и минимизировать потребность в обслуживании.
- Эффективный вывод воздуха обеспечивает превосходную очистку забоя даже при больших водопритоках.
- Реверсивный закаленный корпус отличается износостойкостью даже в самых абразивных условиях.
- Все ответственные внутренние компоненты пневмударника подвергаются термообработке.

Применение

- буровзрывные скважины
- подземная разработка
- геологоразведка
- строительство

Хвостовик

MC41

Диаметр бурения

110 - 130 мм

Расход воздуха



Обратный клапан – регулирует воздушный поток для бурения глубоких, сильно обводненных скважин

Закаленный реверсивный корпус повышает ходимость пневмударника в сильно абразивных породах

Цилиндр бойка – уменьшение потерь воздуха и увеличение ресурса внутренних компонентов

Высокопрочный боек с одним внутренним каналом – эффективная передача энергии удара

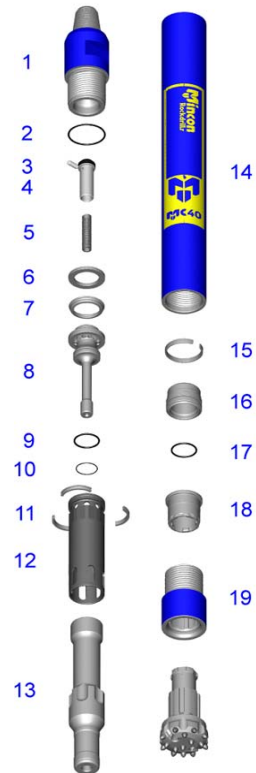
Конструкция пневмударника исключает необходимость использования нижнего клапана в долоте

Конструкция долота обеспечивает эффективную очистку забоя. Подбор оптимального типа торца и вооружения способствует высокой ходимости долота

Состав пневмударника

№	Кат.номер	Наименование	Вес, кг	Состав комплектов	
				SK	RK
	MD401AS15	Пневмударник MC40, MC41, 2-3/8" Reg	45,0		
1	MD401BH03	Переводник верхний	5,9		
2	MD421OR01	Кольцо уплотнительное	0,1	1	1
3	MB506CH01	Заглушка глухая	0,1	1	1
	MB506CH02	Заглушка 1/8" (3.2 мм)	0,1	1	1
	MB506CH03	Заглушка 3/16" (4.8 мм)	0,1	1	1
4	MB502CV01	Клапан обратный	0,4		1
5	MB503SP01	Пружина	0,1		1
6	MD404SM01	Кольцо упорное	0,2		
7	MD405LR01	Кольцо стопорное	0,1		1
8	MD407DR03	Распределитель	1,4		
9	MD421OR01	Кольцо уплотнительное	0,1	1	1
10	MD422OR01	Кольцо уплотнительное	0,1	1	1
11	MD409SR01	Кольцо упорное	0,1		
12	MD408IC03	Цилиндр внутренний	2,0		
13	MD410PN09	Боек	7,9		
14	MD411WS02	Корпус пневмударника	14,4		
15	MD412PR01	Кольца упорные	0,1		
16	MD418BB03	Центратор	0,8		
17	MB521OR01	Кольцо уплотнительное	0,1	1	1
18	MD413BR12	Кольца стопорные долота	0,7		1
19	MD414CK12	Патрон	3,3		1
		Комплект для обслуживания			
		Комплект для ремонта			

Mincon MC40



Технические характеристики

Наружный диаметр	3,82"	97 мм
Минимальный диаметр долота	4,33"	110 мм
Лыски пол ключ	2,5"	64 мм
Длина (без долота)	37,6"	956 мм
Тип хвостовика	MC41	
Резьба верхняя	2-3/8" A.P.I. Reg. Pin	
Вес бойка	17 Lbs	7,7 кг
Диаметр предельного износа корпуса	3,425"	87 мм

Долота пневмударника (хвостовик MC41)

Кат. номер	Диаметр		Тип торца	Тип вставок	Твердосплавные вставки			Вес, кг
	мм	дюйм			Внешние	Внешн.2 ряд	Торцевые	
B-44MC42F58B	115 мм	4 1/2"	Плоский	Баллистический	8 - 5/8"	-	6 - 9/16"	6,7
B-44MC42F58C	115 мм	4 1/2"	Плоский	Комбинированный	8 - 5/8"	-	6 - 9/16"	6,7
B-44MC42F58D	115 мм	4 1/2"	Плоский	Сферический	8 - 5/8"	-	6 - 9/16"	6,7
B-44MC42F58D2	115 мм	4 1/2"	Плоский	Сферический	8 - 5/8"	-	6 - 5/8"	6,7
B-44MC42F58SB	115 мм	4 1/2"	Плоский	Полубаллистический	8 - 5/8"	-	6 - 9/16"	6,7