

Mincon 4HDS



Погружной пневмоударник Mincon 4HDS это универсальный породоразрушающий инструмент для производства буровых работ практически во всех горно-геологических условиях.

Уникальная усиленная конструкция хвостовика снижает вероятность его отказа, в частности при бурении скважин большого диаметра.

Как и все погружные пневмоударники Mincon, пневмоударник Mincon 4HDS обеспечивает постоянство рабочих характеристик в течение длительного срока эксплуатации и позволяет добиться максимальной экономической эффективности при эксплуатации бурового оборудования.

Вся продукция Mincon производится на одном заводе и проходит строгий контроль качества. Это гарантирует, что качество, которое Вы ожидаете получить - всегда будет достигнуто.

Конструкторские решения

- Запатентованные конструкторские решения в продукции Mincon позволяют максимально увеличить энергию удара и минимизировать потребность в обслуживании.
- Меньшее количество внутренних компонентов минимизирует потребность в обслуживании.
- Закаленный корпус отличается износостойкостью даже в самых абразивных условиях.
- Многозаходная резьба верхнего переводника и патрона обеспечивает легкую сборку/разборку.
- Все ответственные внутренние компоненты пневмоударника подвергаются термообработке.

Применение

- буровзрывные скважины
- подземная разработка
- геологоразведка
- строительство

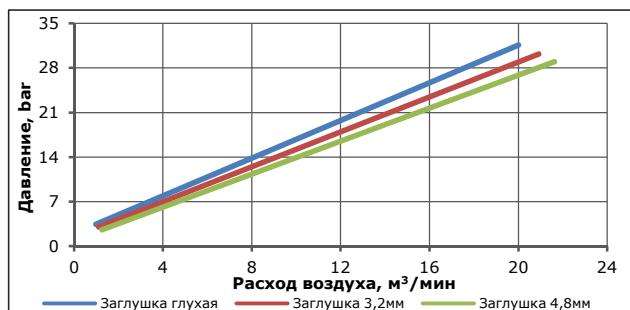
Хвостовик

MD4

Диаметр бурения

110 - 130 мм

Расход воздуха



Обратный клапан – регулирует воздушный поток для бурения глубоких, сильно обводненных скважин

Закаленный корпус повышает ходимость пневмоударника в сильно абразивных породах

Цилиндр бойка – уменьшение потерь воздуха и увеличение ресурса внутренних компонентов

Высокопрочный боек с одним внутренним каналом – эффективная передача энергии удара

Хвостовик - надежная работа долота в тяжелых условиях бурения

Конструкция долота обеспечивает эффективную очистку забоя. Подбор оптимального типа торца и вооружения способствует высокой ходимости долота

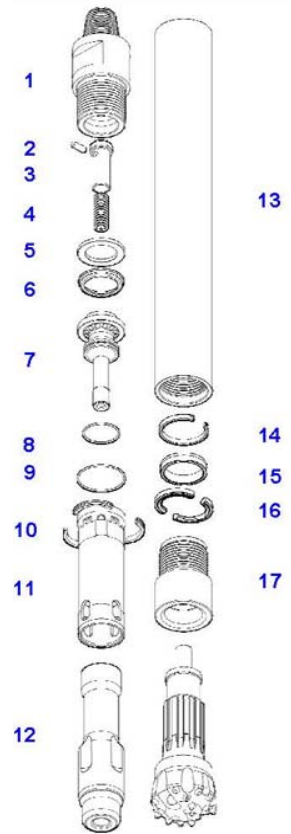
Состав пневмударника

№	Кат.номер	Наименование	Вес, кг	Состав комплектов	
				SK	RK
	MD401AS04	Пневмударник 4HDS, MD4, 2-3/8" Reg	45,0		
	MD401AS08	Пневмударник 4HDS, MD4, 2-3/8" Reg с твердосплавным расширителем	45,0		
	MD401AS14	Пневмударник 4HDS, MD4, 2-3/8" Reg с фрезерным расширителем	45,0		
1	MD401BH03	Переводник верхний	5,9		
2	MB506CH01	Заглушка глухая	0,1	1	1
	MB506CH02	Заглушка 1/8" (3.2 мм)	0,1	1	1
	MB506CH03	Заглушка 3/16" (4.8 мм)	0,1	1	1
3	MB502CV01	Клапан обратный	0,4		1
4	MB503SP01	Пружина	0,1		1
5	MD404SM01	Кольцо упорное	0,2		
6	MD405LR01	Кольцо стопорное	0,1		1
7	MD407DR03	Распределитель	1,4		
8	MD421OR01	Кольцо уплотнительное	0,1	1	1
9	MD422OR01	Кольцо уплотнительное	0,1	1	1
10	MD409SR01	Кольцо упорное	0,1		
11	MD408IC02	Цилиндр внутренний	2,0		
12	MD410PN03	Боек	7,4		
13	MD411WS02	Корпус пневмударника	14,4		
14	MD412PR01	Кольца упорные	0,1		
15	MD416BS01	Кольца стопорные долота	0,2		1
16	MD413BR04	Кольца стопорные долота	0,1		1
17	MD414CK04	Патрон	3,0		1
	MD426SK02	Комплект для обслуживания	0,5		
	MD430RK01	Комплект для ремонта	5,7		
	B-FVMD4	Нижний клапан			

Технические характеристики

Наружный диаметр	3,82"	97 мм
Минимальный диаметр долота	4,33"	110 мм
Лыски пол ключ	2,5"	64 мм
Длина (без долота)	37,6"	956 мм
Тип хвостовика	MD4	
Резьба верхняя	2-3/8" A.P.I. Reg. Pin	
Вес бойка	16,3 Lbs	7,4 кг
Диаметр предельного износа корпуса	3,425"	87 мм

Mincon 4HDS



Долота пневмударника (хвостовик MD4)

Кат. номер	Диаметр		Тип торца	Тип вставок	Твердосплавные вставки			Вес, кг
	мм	дюйм			Внешние	Внешн.2 ряд	Торцевые	
B-42MD40V18B	110 мм	4 1/4"	Выпуклый	Баллистический	8 - 1/2"	4 -1/2"	3-1/2"	9,8
B-42MD40V18C	110 мм	4 1/4"	Выпуклый	Комбинированный	8 - 1/2"	4 -1/2"	3-1/2"	9,8
B-42MD40V18D	110 мм	4 1/4"	Выпуклый	Сферический	8 - 1/2"	4 -1/2"	3-1/2"	9,8
B-42MD40V18SB	110 мм	4 1/4"	Выпуклый	Полубаллистический	8 - 1/2"	4 -1/2"	3-1/2"	9,8
B-42MD40V97B	110 мм	4 1/4"	Выпуклый	Баллистический	7 -9/16"	5 -1/2"	3-1/2"	9,8
B-42MD40V97C	110 мм	4 1/4"	Выпуклый	Комбинированный	7 -9/16"	5 -1/2"	3-1/2"	9,8
B-42MD40V97D	110 мм	4 1/4"	Выпуклый	Сферический	7 -9/16"	5 -1/2"	3-1/2"	9,8
B-44MD40C18D	115 мм	4 1/2"	Вогнутый	Сферический	8 - 9/16"	4 -1/2"	3-1/2"	9,8
B-44MD40F98B	115 мм	4 1/2"	Плоский	Баллистический	8 - 9/16"	-	8 - 1/2"	10,0
B-44MD40F98D	115 мм	4 1/2"	Плоский	Сферический	8 - 9/16"	-	8 - 1/2"	10,0
B-44MD40V18B	115 мм	4 1/2"	Выпуклый	Баллистический	8 - 1/2"	4 -1/2"	4-1/2"	10,0
B-44MD40V18C	115 мм	4 1/2"	Выпуклый	Комбинированный	8 - 1/2"	4 -1/2"	4-1/2"	10,0
B-44MD40V98C	115 мм	4 1/2"	Выпуклый	Комбинированный	8 - 9/16"	6 -1/2"	4-1/2"	10,0
B-44MD40V98D	115 мм	4 1/2"	Выпуклый	Сферический	8 - 9/16"	6 -1/2"	4-1/2"	10,0
B-44MD40V98SB	115 мм	4 1/2"	Выпуклый	Полубаллистический	8 - 9/16"	6 -1/2"	4-1/2"	10,0
B-46MD40C98D	121 мм	4 3/4"	Вогнутый	Сферический	8 - 9/16"	4 -1/2"	3-1/2"	10,4
B-50MD40V19B	127 мм	5"	Выпуклый	Баллистический	9 - 1/2 "	6 -1/2"	5 - 1/2"	10,8
B-50MD40V19C	127 мм	5"	Выпуклый	Комбинированный	9 - 1/2 "	6 -1/2"	5 - 1/2"	10,8
B-50MD40V19D	127 мм	5"	Выпуклый	Сферический	9 - 1/2 "	6 -1/2"	5 - 1/2"	10,8
B-51MD40F98B	130 мм	5 1/8"	Плоский	Баллистический	8 - 9/16"	-	10 - 1/2"	11,0
B-51MD40F98C	130 мм	5 1/8"	Плоский	Комбинированный	8 - 9/16"	-	10 - 1/2"	11,0
B-51MD40F98D	130 мм	5 1/8"	Плоский	Сферический	8 - 9/16"	-	10 - 1/2"	11,0
B-51MD40V98B	130 мм	5 1/8"	Выпуклый	Баллистический	8 - 9/16"	6 -1/2"	5 - 1/2"	11,0
B-51MD40V98D	130 мм	5 1/8"	Выпуклый	Сферический	8 - 9/16"	6 -1/2"	5 - 1/2"	11,0
B-51MD40V98SB	130 мм	5 1/8"	Выпуклый	Полубаллистический	8 - 9/16"	6 -1/2"	5 - 1/2"	11,0