

Mincon MP80



Погружной пневмударник Mincon MP80 это универсальный породоразрушающий инструмент для производства буровых работ практически во всех горно-геологических условиях.

Пневмударник Mincon MP80, разработанный на основании опыта эксплуатации модели 8DH, обеспечит максимальную механическую скорость бурения по сравнению с другим моделями, имеет более надежное многошлицевое соединение долота.

Вся продукция Mincon производится на одном заводе и проходит строгий контроль качества Это гарантирует, что качество, которое Вы ожидаете получить - всегда будет достигнуто.

Конструкторские решения

- Внутренняя центрирующая втулка обеспечивает соосность бойка.
- Многошлицевой хвостовик снижает вероятность выхода из строя долота.
- Уникальные процессы производства внутренних компонентов обеспечивают повышенный ресурс работы. Позволяют многократно заменять корпус пневмударника без замены внутренних компонентов при работе по сильно абразивным породам.
- Система распределения воздуха обеспечивает качественную очистку забоя скважины.
- Реверсивный закаленные корпус отличается износостойкостью даже в самых абразивных условиях.
- Многозаходная резьбы верхнего переводника и патрона обеспечивает легкую сборку/разборку.
- Все ответственные внутренние компоненты пневмударника подвергаются термообработке.

Применение

- буровзрывные скважины
- бурение на воду
- геологоразведка
- строительство
- нефтегазовые скважины

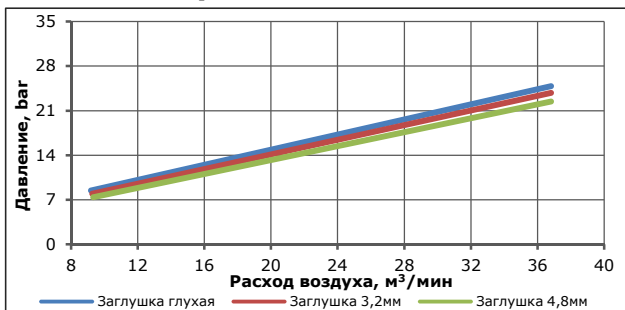
Хвостовик

QL80

Диаметр бурения

200 - 305 мм

Расход воздуха



Обратный клапан – регулирует воздушный поток для бурения глубоких, сильно обводненных скважин

Закаленный реверсивный корпус повышает ходимость пневмударника в сильно абразивных породах

Цилиндр бойка – уменьшение потерь воздуха и увеличение ресурса внутренних компонентов

Внутренняя центрирующая втулка обеспечивает соосность бойка

Высокопрочный боек с одним внутренним каналом – эффективная передача энергии удара

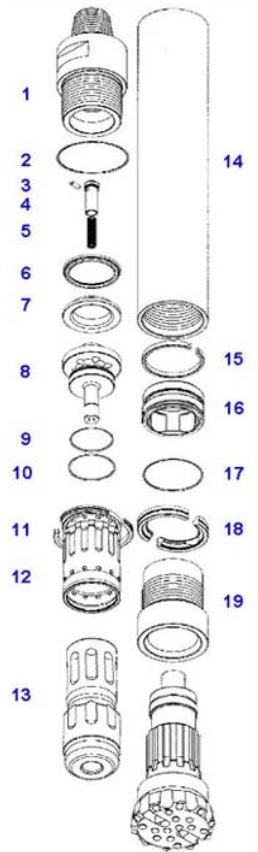
Хвостовик - надежная работа долота в тяжелых условиях бурения

Конструкция долота обеспечивает эффективную очистку забоя. Подбор оптимального типа торца и вооружения способствует высокой ходимости долота

Состав пневмударника

№	Кат.номер	Наименование	Вес, кг	Состав комплектов	
				SK	RK
	MD801AS02	Пневмударник MP80, QL80, 4-1/2" Reg	190,0		
	MD801AS02BR	Пневмударник MP80, QL80, 4-1/2" Reg с твердосплавным расширителем	190,0		
1	MD801BH01	Переводник верхний	40,6		
2	MD622OR01	Кольцо уплотнительное	0,1	1	1
3а	MB806CH01	Заглушка глухая	0,1	1	1
3б	MB806CH02	Заглушка 1/8" (3.2 мм)	0,1	1	1
3с	MB806CH03	Заглушка 3/16" (4.8 мм)	0,1	1	1
4	MD832CV01	Клапан обратный	0,4		1
5	MB503SP01	Пружина	0,1		1
6	MD835LR01	Кольцо стопорное	0,4		1
7	MD804SM01	Кольцо упорное	1,1		
8	MD807DR01	Распределитель	8,1		
9	MD821OR01	Кольцо уплотнительное	0,1	1	1
10	MD820OR01	Кольцо уплотнительное	0,1	1	1
11	MD809SR01	Кольцо упорное	0,5		
12	MD808IC01	Цилиндр внутренний	6,5		
13	MD810PN02	Боек	38,9		
14	MD811WS01	Корпус пневмударника	58,7		
15	MD812PR02	Кольца упорные	1,0		1
16	MD813BB01	Центратор	3,6		
17	MD821OR01	Кольцо уплотнительное	0,1	1	1
18	MD814BR02	Кольца стопорные долота	1,5		1
19	MD815CK02	Патрон	12,7		1
	MD826SK01	Комплект для обслуживания	1,0		
	MP830RK01	Комплект для ремонта	16,7		
	B-FVQL8	Нижний клапан			

Mincon MP80



Технические характеристики

Наружный диаметр	7,15"	181 мм
Минимальный диаметр долота	7,88"	200 мм
Лыски пол ключ	5,5"	140 мм
Длина (без долота)	47,4"	1205 мм
Тип хвостовика	QL80	
Резьба верхняя	4-1/2" A.P.I. Reg. Pin	
Вес бойка	86 Lbs	39,1 кг
Диаметр предельного износа корпуса	6,650"	168,9 мм

Долота пневмударника (хвостовик QL80)

Кат. номер	Диаметр		Тип торца	Тип вставок	Твердосплавные вставки		Вес, кг
	мм	дюйм			Внешние	Торцевые	
	200 мм	7 7/8"	Плоский/ Выпуклый/ Вогнутый	Сферический/ Баллистический/ Полубаллистический	10 x 3/4"	8 x 3/4" & 4 x 5/8"	49,0
	200 мм	7 7/8"			10 x 3/4"	8 x 3/4" & 4 x 5/8"	49,0
	203 мм	8"			10 x 3/4"	8 x 3/4" & 4 x 5/8"	49,0
	203 мм	8"			10 x 3/4"	8 x 3/4" & 4 x 5/8"	49,0
	216 мм	8 1/2"			10 x 5/8"	16 x 5/8"	52,2
	216 мм	8 1/2"			10 x 5/8"	16 x 5/8"	52,2
	216 мм	8 1/2"			10 x 3/4"	8 x 3/4" & 6 x 5/8"	52,2
	216 мм	8 1/2"			10 x 3/4"	8 x 3/4" & 6 x 5/8"	52,2
	222 мм	8 3/4"			10 x 3/4"	8 x 3/4" & 4 x 5/8"	53,5
	222 мм	8 3/4"			10 x 3/4"	8 x 3/4" & 4 x 5/8"	53,5
	225 мм	8 7/8"			12 x 3/4"	6 x 3/4" & 10 x 5/8"	54,9
	225 мм	8 7/8"			12 x 3/4"	6 x 3/4" & 10 x 5/8"	54,9
	229 мм	9"			10 x 5/8"	17 x 5/8"	53,5
	229 мм	9"			10 x 5/8"	17 x 5/8"	53,5
	241 мм	9 1/2"			10 x 3/4"	10 x 3/4" & 6 x 5/8"	59,4
	241 мм	9 1/2"			10 x 3/4"	10 x 3/4" & 6 x 5/8"	59,4
	251 мм	9 7/8"	10 x 3/4"	10 x 3/4" & 6 x 5/8"	59,4		
	251 мм	9 7/8"	10 x 3/4"	10 x 3/4" & 6 x 5/8"	59,4		
	254 мм	10"	10 x 3/4"	10 x 3/4" & 6 x 5/8"	65,8		
	254 мм	10"	10 x 3/4"	10 x 3/4" & 6 x 5/8"	65,8		
	270 мм	10 5/8"	10 x 3/4"	14 x 3/4" & 6 x 5/8"	69,4		
	270 мм	10 5/8"	10 x 3/4"	14 x 3/4" & 6 x 5/8"	69,4		
	279 мм	11"	12 x 3/4"	23 x 3/4"	70,8		
	292 мм	11 1/2"	12 x 3/4"	23 x 3/4"	70,8		
	292 мм	11 1/2"	12 x 3/4"	23 x 3/4"	70,8		
	305 мм	12"	12 x 3/4"	23 x 3/4"	78,9		
	305 мм	12"	12 x 3/4"	23 x 3/4"	78,9		