

# Mincon 6DHSD6



Mincon 6DHSD6 зарекомендовал себя как один из лучших пневмударников для бурения на воду и БВР, применяемый практически в любых геологических условиях.

Mincon 6DHSD6 обеспечивает высокую механическую скорость бурения и ходимость по сравнению с другими моделями пневмударников.

Как и все погружные пневмударники Mincon, пневмударник Mincon 6DHSD6 обеспечивает постоянство рабочих характеристик в течение длительного срока эксплуатации и позволяет добиться максимальной экономической эффективности при эксплуатации бурового оборудования.

Вся продукция Mincon производится на одном заводе и проходит строгий контроль качества

Это гарантирует, что качество, которое Вы ожидаете получить - всегда будет достигнуто.

## Конструкторские решения

- Уникальные процессы производства внутренних компонентов обеспечивают повышенный ресурс работы. Позволяют многократно заменять корпус пневмударника без замены внутренних компонентов при работе по сильно абразивным породам.
- Система распределения воздуха обеспечивает качественную очистку забоя скважины.
- Реверсивный закаленный корпус отличается износостойкостью даже в самых абразивных условиях.
- Многозаходная резьбы верхнего переводника и патрона обеспечивает легкую сборку/разборку.
- Все ответственные внутренние компоненты пневмударника подвергаются термообработке.

## Применение

- бурение на воду
- геологоразведка
- строительство

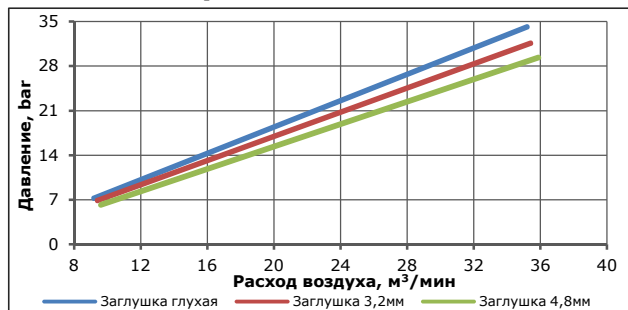
## Хвостовик

SD6/5315

## Диаметр бурения

152 - 200 мм

## Расход воздуха



Обратный клапан – регулирует воздушный поток для бурения глубоких, сильно обводненных скважин

Закаленный реверсивный корпус повышает ходимость пневмударника в сильно абразивных породах

Цилиндр бойка – уменьшение потерь воздуха и увеличение ресурса внутренних компонентов

Высокопрочный боек с одним внутренним каналом – эффективная передача энергии удара

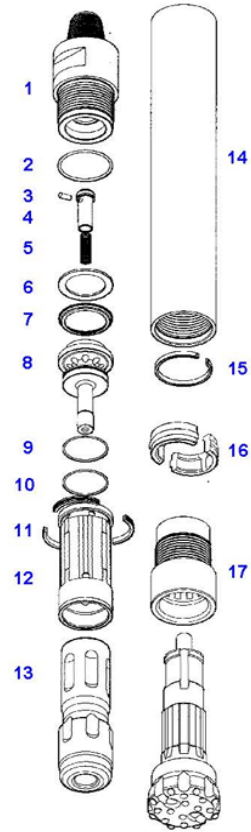
Хвостовик - надежная работа долота в тяжелых условиях бурения

Конструкция долота обеспечивает эффективную очистку забоя. Подбор оптимального типа торца и вооружения способствует высокой ходимости долота

**Состав пневмударника**

№	Кат.номер	Наименование	Вес, кг	Состав комплектов	
				SK	RK
	MD601AS06	Пневмударник 6DHSD6, SD6(5315), 3-1/2" Reg	96,0		
	MD601AS06B	Пневмударник 6DHSD6, SD6(5315), 3-1/2" Reg с твердосплавным расширителем	96,0		
1	MD601BH01	Переводник верхний	20,9		
	MD601BH01B	Переводник верхний с твердосплавным расширителем	21,4		
2	MD622OR01	Кольцо уплотнительное	0,1	1	1
3	MB506CH01	Заглушка глухая	0,1	1	1
	MB506CH02	Заглушка 1/8" (3.2 мм)	0,1	1	1
	MB506CH03	Заглушка 3/16" (4.8 мм)	0,1	1	1
4	MB502CV01	Клапан обратный	0,4		1
5	MB503SP01	Пружина	0,1		
6	MD604SM01	Кольцо упорное	0,2		
7	MD605LR01	Кольцо стопорное	0,2		
8	MD607DR01	Распределитель	4,0		
9	MD621OR01	Кольцо уплотнительное	0,1	1	1
10	MD620OR01	Кольцо уплотнительное	0,1	1	1
11	MD609SR01	Кольцо упорное	0,2		
12	MD608IC01	Цилиндр внутренний	3,4		
13	MD610PN01	Боек	20,0		
14	MD611WS01	Корпус пневмударника	31,4		
15	MD612PR01	Кольца упорные	0,2		1
16	MD614BR01	Кольца стопорные долота	1,5		1
17	MD615CK01	Патрон	10,0		1
	MD626SK01	Комплект для обслуживания	1,0		
	MD630RK01	Комплект для ремонта	13,4		
	B-FVSD6	Нижний клапан			

**Mincon 6DHSD6**



**Технические характеристики**

Наружный диаметр	5,5"	140 мм
Минимальный диаметр долота	6"	152 мм
Лыски пол ключ	4"	101 мм
Длина (без долота)	42,7"	1084 мм
Тип хвостовика	SD6/5315	
Резьба верхняя	3-1/2" A.P.I. Reg. Pin	
Вес бойка	44 Lbs	20 кг
Диаметр предельного износа корпуса	5,060"	128,5 мм

**Долота пневмударника (хвостовик SD6/5315)**

Кат. номер	Диаметр		Тип торца	Тип вставок	Твердосплавные вставки			Вес, кг
	мм	дюйм			Внешние	Внешн. 2 ряд	Торцевые	
	150 мм	5 7/8"			8 x 5/8"		8 x 5/8"	22,6
	150 мм	5 7/8"			8 x 5/8"		8 x 5/8"	22,6
	152 мм	6"			8 x 5/8"		8 x 5/8"	22,6
	152 мм	6"			8 x 5/8"		8 x 5/8"	22,6
	152 мм	6"			10 x 5/8"		10 x 5/8"	22,6
	152 мм	6"			10 x 5/8"		10 x 5/8"	22,6
	156 мм	6 1/8"			8 x 5/8"		8 x 5/8"	22,1
	156 мм	6 1/8"			8 x 5/8"		8 x 5/8"	22,1
	156 мм	6 1/8"			10 x 5/8"		10 x 5/8"	23,6
	156 мм	6 1/8"			10 x 5/8"		10 x 5/8"	23,6
	159 мм	6 1/4"			8 x 5/8"		8 x 5/8"	23,6
	159 мм	6 1/4"			8 x 5/8"		8 x 5/8"	23,6
	159 мм	6 1/4"			10 x 5/8"		10 x 5/8"	24,5
	159 мм	6 1/4"			10 x 5/8"		10 x 5/8"	24,5
	165 мм	6 1/2"			8 x 5/8"		8 x 5/8"	24,5
	165 мм	6 1/2"			8 x 5/8"		8 x 5/8"	24,5
	165 мм	6 1/2"			8 x 3/4"		8 x 5/8"	25,0
	165 мм	6 1/2"	Плоский/ Выпуклый/ Вогнутый	Сферический/ Баллистический/ Полубаллистический	8 x 3/4"		8 x 5/8"	25,0
	165 мм	6 1/2"			10 x 5/8"		10 x 5/8"	25,0
	165 мм	6 1/2"			10 x 5/8"		10 x 5/8"	25,0
	171 мм	6 3/4"			8 x 5/8"		8 x 5/8"	25,4
	171 мм	6 3/4"			8 x 5/8"		8 x 5/8"	25,4
	171 мм	6 3/4"			8 x 3/4"		8 x 5/8"	25,4
	171 мм	6 3/4"			8 x 3/4"		8 x 5/8"	25,4
	171 мм	6 3/4"			10 x 5/8"		10 x 5/8"	25,4
	171 мм	6 3/4"			10 x 5/8"		10 x 5/8"	25,4
	178 мм	7"			10 x 5/8"		10 x 5/8"	28,3
	178 мм	7"			10 x 5/8"		10 x 5/8"	28,3
	190 мм	7 1/2"			10 x 5/8"		10 x 5/8"	30,4
	190 мм	7 1/2"			10 x 5/8"		10 x 5/8"	30,4
	197 мм	7 3/4"			10 x 5/8"		10 x 5/8"	32,7
	197 мм	7 3/4"			10 x 5/8"		10 x 5/8"	32,7
	200 мм	7 7/8"			10 x 5/8"		10 x 5/8"	33,6
	200 мм	7 7/8"			10 x 5/8"		10 x 5/8"	33,6
	203 мм	8"			10 x 5/8"		10 x 5/8"	34,0
	203 мм	8"			10 x 5/8"		10 x 5/8"	34,0