

# Mincon MC30



Погружной пневмударник Mincon MC30 это превосходный породоразрушающий инструмент, специально созданный для бурения с высокой механической скоростью в любых горно-геологических условиях.

Как и все погружные пневмударники Mincon, пневмударник Mincon MC30 обеспечивает постоянство рабочих характеристик в течение длительного срока эксплуатации и позволяет добиться максимальной экономической эффективности при эксплуатации бурового оборудования.

Вся продукция Mincon производится на одном заводе и проходит строгий контроль качества.

Это гарантирует, что качество, которое Вы ожидаете получить - всегда будет достигнуто.

## Конструкторские решения

- Запатентованная усиленная конструкция хвостовика.
- Конструкция пневмударника исключает необходимость использования нижнего клапана в долоте.
- Запатентованные конструкторские решения в продукции Mincon позволяют максимально увеличить энергию удара и минимизировать потребность в обслуживании.
- Эффективный вывод воздуха обеспечивает превосходную очистку забоя даже при больших водопритоках.
- Закаленный корпус отличается износостойкостью даже в самых абразивных условиях.
- Все ответственные внутренние компоненты пневмударника подвергаются термообработке.

## Применение

- буровзрывные скважины
- бурение на воду
- геологоразведка
- строительство

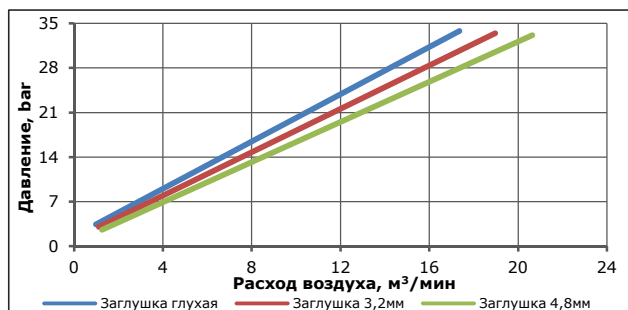
## Хвостовик

MC30

## Диаметр бурения

85 - 105 мм

## Расход воздуха



Обратный клапан – регулирует воздушный поток для бурения глубоких, сильно обводненных скважин

Закаленный корпус повышает ходимость пневмударника в сильно абразивных породах

Цилиндр бойка – уменьшение потерь воздуха и увеличение ресурса внутренних компонентов

Высокопрочный боек с одним внутренним каналом – эффективная передача энергии удара

Конструкция пневмударника исключает необходимость использования нижнего клапана в долоте

Конструкция долота обеспечивает эффективную очистку забоя. Подбор оптимального типа торца и вооружения способствует высокой ходимости долота

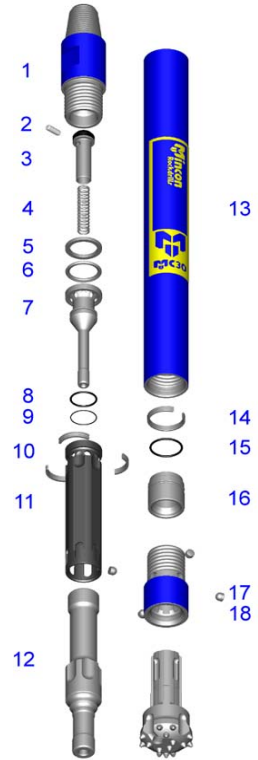
**Состав пневмударника**

№	Кат.номер	Наименование	Вес, кг	Состав комплектов	
				SK	RK
	MS301AS01	Пневмударник MC30, MC30, 2-3/8" Reg	30,0		
1	MS301BH02	Переводник верхний	5,0		
2	MB506CH01	Заглушка глухая	0,1	1	1
	MB506CH02	Заглушка 1/8" (3.2 мм)	0,1	1	1
	MB506CH03	Заглушка 3/16" (4.8 мм)	0,1	1	1
3	MB302CV01	Клапан обратный	0,3		1
4	MB503SP01	Пружина	0,1		1
5	MS304SM01	Кольцо упорное	0,1		
6	MS305LR01	Кольцо стопорное	0,1		1
7	MS307DR02	Распределитель	0,7		
8	MB321OR01	Кольцо уплотнительное	0,1	1	1
9	MB322OR01	Кольцо уплотнительное	0,1	1	1
10	MS309SR01	Кольцо упорное	0,1		
11	MS308IC02	Цилиндр внутренний	1,3		
12	MS310PN02	Боек	4,3		
13	MS311WS02	Корпус пневмударника	8,1		
14	MS312PR01	Кольца упорные	0,1		
15	MD421OR01	Кольцо уплотнительное	0,1	1	1
16	MS313BB01	Центратор	0,7		1
17	MS313BR02	Кольца стопорные долота	0,1		1
18	MS314CK02	Патрон	1,8		1
	MB326SK01	Комплект для обслуживания	0,5		
	MB330RK01	Комплект для ремонта	3,4		

**Технические характеристики**

Наружный диаметр	3,03"	77 мм
Минимальный диаметр долота	3,35"	85 мм
Лыски пол ключ	2,5"	64 мм
Длина (без долота)	34"	865 мм
Тип хвостовика	MC30	
Резьба верхняя	2-3/8" A.P.I. Reg. Pin	
Вес бойка	9 Lbs	4,1 кг
Диаметр предельного износа корпуса	2,835"	72 мм

**Mincon MC30**



**Долота пневмударника (хвостовик MC30)**

Кат. номер	Диаметр		Тип торца	Тип вставок	Твердосплавные вставки			Вес, кг
	мм	дюйм			Внешние	Внешн.2 ряд	Торцевые	
	90 мм	3 1/2"	Плоский/ Выпуклый/ Вогнутый	Сферический/ Баллистический	7 x 7/16"		6 x 7/16"	5,0
	90 мм	3 1/2"			7 x 7/16"		6 x 7/16"	5,0
	92 мм	3 5/8"			7 x 7/16"		6 x 7/16"	5,0
	92 мм	3 5/8"			7 x 7/16"		6 x 7/16"	5,0
	95 мм	3 3/4"			7 x 7/16"		6 x 7/16"	5,5
	95 мм	3 3/4"			7 x 7/16"		6 x 7/16"	5,5
	102 мм	4"			8 x 7/16"		7 x 7/16"	6,0
	102 мм	4"			8 x 7/16"		7 x 7/16"	6,0