

# Mincon MP35



Погружной пневмударник Mincon MP35 это превосходный породоразрушающий инструмент для мягких пород, пород средней крепости и крепких пород. Применение долот с усиленным хвостовиком Mincon MD 3.5 обеспечивает эффективную передачу энергии удара на забой и минимизирует риски отказа хвоставика.

Как и все погружные пневмударники Mincon, пневмударник Mincon MP35 обеспечивает постоянство рабочих характеристик в течение длительного срока эксплуатации и позволяет добиться максимальной экономической эффективности при эксплуатации бурового оборудования.

Вся продукция Mincon производится на одном заводе и проходит строгий контроль качества. Это гарантирует, что качество, которое Вы ожидаете получить - всегда будет достигнуто.

## Конструкторские решения

- Патентованные конструкторские решения в продукции Mincon позволяют максимально увеличить энергию удара и минимизировать потребность в обслуживании.
- Меньшее количество внутренних компонентов минимизирует потребность в обслуживании.
- Закаленный корпус отличается износостойкостью даже в самых абразивных условиях.
- Многозаходная резьбы верхнего переводника и патрона обеспечивает легкую сборку/разборку.
- Все ответственные внутренние компоненты пневмударника подвергаются термообработке.

## Применение

- буровзрывные скважины
- бурение на воду
- геологоразведка
- строительство

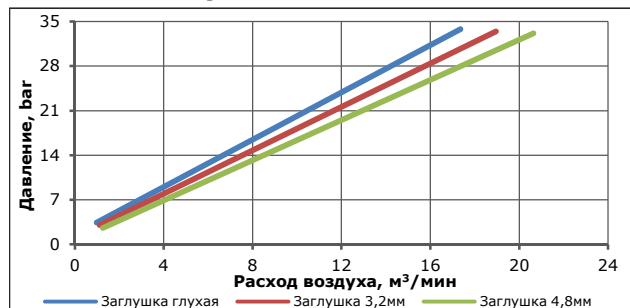
## Хвостовик

MD3.5

## Диаметр бурения

92 - 105 мм

## Расход воздуха



Обратный клапан – регулирует воздушный поток для бурения глубоких, сильно обводненных скважин

Закаленный корпус повышает ходимость пневмударника в сильно абразивных породах

Цилиндр бойка – уменьшение потерь воздуха и увеличение ресурса внутренних компонентов

Высокопрочный боек с одним внутренним каналом – эффективная передача энергии удара

Хвостовик - надежная работа долота в тяжелых условиях бурения

Конструкция долота обеспечивает эффективную очистку забоя. Подбор оптимального типа торца и вооружения способствует высокой ходимости долота

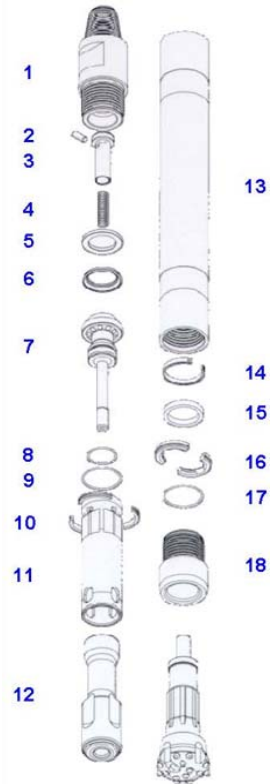
**Состав пневмударника**

№	Кат.номер	Наименование	Вес, кг	Состав комплектов	
				SK	RK
	MB301AS03	Пневмударник MP35, MD3.5, 2-3/8" Reg	32,0		
1	MB301BH03	Переводник верхний	5,9		
2	MB306CH01	Заглушка глухая	0,1	1	1
	MB306CH02	Заглушка 1/8" (3.2 мм)	0,1	1	1
	MB306CH03	Заглушка 3/16" (4.8 мм)	0,1	1	1
3	MB302CV01	Клапан обратный	0,3		1
4	MB503SP01	Пружина	0,1		1
5	MB304SM01	Кольцо упорное	0,1		
6	MB305LR01	Кольцо стопорное	0,1		1
7	MB307DR01	Распределитель	1,0		
8	MB321OR01	Кольцо уплотнительное	0,1	1	1
9	MB322OR01	Кольцо уплотнительное	0,1	1	1
10	MB309SR01	Кольцо упорное	0,1		
11	MB308IC01	Цилиндр внутренний	1,6		
12	MB310PN01	Боек	4,0		
13	MB311WS02	Корпус пневмударника	9,0		
14	MB312PR01	Кольца упорные	0,1		1
15	MB317BS01	Кольца стопорные долота	0,1		
16	MB313BR02	Кольца стопорные долота	0,2		1
17	MB320OR01	Кольцо уплотнительное	0,1	1	1
18	MB314CK03	Патрон	2,3		1
	MB326SK01	Комплект для обслуживания	0,5		
	MB330RK01	Комплект для ремонта	3,3		
	B-FVMD3.5	Нижний клапан			

**Технические характеристики**

Наружный диаметр	3,35"	85 мм
Минимальный диаметр долота	3,75"	92 мм
Лыски пол ключ	2,5"	64 мм
Длина (без долота)	34,17"	868 мм
Тип хвостовика	MD3.5	
Резьба верхняя	2-3/8" A.P.I. Reg. Pin	
Вес бойка	8,7 Lbs	3,9 кг
Диаметр предельного износа корпуса	3,110"	79 мм

**Mincon MP35**



**Долота пневмударника (хвостовик MD3.5)**

Кат. номер	Диаметр		Тип торца	Тип вставок	Твердосплавные вставки			Вес, кг
	мм	дюйм			Внешние	Внешн.2 ряд	Торцевые	
B-35MD35V78B	92 мм	3 5/8"	Выпуклый	Баллистический	8 - 7/16"	4 - 7/16"	3-7/16"	5,6
B-35MD35V78C	92 мм	3 5/8"	Выпуклый	Комбинированный	8 - 7/16"	4 - 7/16"	3-7/16"	5,6
B-35MD35V78D	92 мм	3 5/8"	Выпуклый	Сферический	8 - 7/16"	4 - 7/16"	3-7/16"	5,6
B-36MD35V18B	95 мм	3 3/4"	Выпуклый	Баллистический	8 - 1/2"	4 - 1/2"	2-1/2"	6,0
B-36MD35V18C	95 мм	3 3/4"	Выпуклый	Комбинированный	8 - 1/2"	4 - 1/2"	2-1/2"	6,0
B-36MD35V18D	95 мм	3 3/4"	Выпуклый	Сферический	8 - 1/2"	4 - 1/2"	2-1/2"	6,0
B-36MD35V18SD	95 мм	3 3/4"	Выпуклый	Полубаллистический / Сферический	8 - 1/2"	4 - 1/2"	2-1/2"	6,0
B-36MD35V18SB	95 мм	3 3/4"	Выпуклый	Полубаллистический	8 - 1/2"	4 - 1/2"	2-1/2"	6,0
B-36MD35V78B	95 мм	3 3/4"	Выпуклый	Баллистический	8 - 7/16"	4 - 7/16"	3-7/16"	5,8
B-36MD35V78C	95 мм	3 3/4"	Выпуклый	Комбинированный	8 - 7/16"	4 - 7/16"	3-7/16"	5,8
B-36MD35V78D	95 мм	3 3/4"	Выпуклый	Сферический	8 - 7/16"	4 - 7/16"	3-7/16"	5,8
B-37MD35F96B	98 мм	3 7/8"	Плоский	Баллистический	6 - 9/16"	-	6-7/16"	6,0
B-37MD35F96D	98 мм	3 7/8"	Плоский	Сферический	6 - 9/16"	-	6-7/16"	6,0
B-40MD35F96B	100 мм	4"	Плоский	Баллистический	6 - 9/16"	-	6-7/16"	6,3
B-40MD35F96D	100 мм	4"	Плоский	Сферический	6 - 9/16"	-	6-7/16"	6,3
B-40MD35V18B	100 мм	4"	Выпуклый	Баллистический	8 - 1/2"	4 - 7/16"	3-7/16"	6,4
B-40MD35V78B	100 мм	4"	Выпуклый	Баллистический	8 - 7/16"	4 - 7/16"	3-7/16"	6,2
B-40MD35V78C	100 мм	4"	Выпуклый	Комбинированный	8 - 7/16"	4 - 7/16"	3-7/16"	6,2
B-40MD35V78D	100 мм	4"	Выпуклый	Сферический	8 - 7/16"	4 - 7/16"	3-7/16"	6,2
B-40MD35V18SB	100 мм	4"	Выпуклый	Полубаллистический	8 - 1/2"	4 - 7/16"	3-7/16"	6,6
B-41MD35V18C	105 мм	4 1/8"	Выпуклый	Комбинированный	8 - 1/2"	4 - 1/2"	3-1/2"	6,6
B-41MD35V18D	105 мм	4 1/8"	Выпуклый	Сферический	8 - 1/2"	4 - 1/2"	3-1/2"	6,6
B-41MD35V78B	105 мм	4 1/8"	Выпуклый	Баллистический	8 - 7/16"	4 - 7/16"	4 - 7/16"	6,4
B-41MD35V78C	105 мм	4 1/8"	Выпуклый	Комбинированный	8 - 7/16"	4 - 7/16"	4 - 7/16"	6,4
B-41MD35V78D	105 мм	4 1/8"	Выпуклый	Сферический	8 - 7/16"	4 - 7/16"	4 - 7/16"	6,4