

Mincon 6BH



Mincon 6BH зарекомендовал себя как один из лучших пневмударников, отвечающий всем требованиям производства буровзрывных работ.

Как и все погружные пневмударники Mincon, пневмударник Mincon 6BH обеспечивает постоянство рабочих характеристик в течение длительного срока эксплуатации и позволяет добиться максимальной экономической эффективности при эксплуатации бурового оборудования.

Вся продукция Mincon производится на одном заводе и проходит строгий контроль качества. Это гарантирует, что качество, которое Вы ожидаете получить - всегда будет достигнуто.

Конструкторские решения

- Характерные особенности - минимальная потеря энергии на выходе и снижение требований к обслуживанию.
- Многошлицевой хвостовик снижает вероятность выхода из строя долота.
- Уникальные процессы производства внутренних компонентов обеспечивают повышенный ресурс работы. Позволяют многократно заменять корпус пневмударника без замены внутренних компонентов при работе по сильно абразивным породам.
- Система распределения воздуха обеспечивает качественную очистку забоя скважины.
- Реверсивный закаленный корпус отличается износостойкостью даже в самых абразивных условиях.
- Многозаходная резьба верхнего переводника и патрона обеспечивает легкую сборку/разборку.
- Все ответственные внутренние компоненты пневмударника подвергаются термообработке.

Применение

- буровзрывные скважины
- строительство

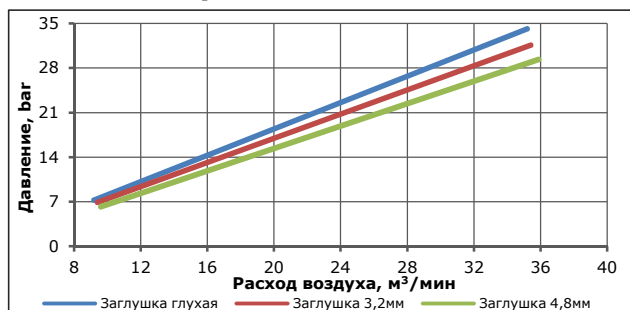
Хвостовик

QL60

Диаметр бурения

159 - 200 мм

Расход воздуха



Обратный клапан – регулирует воздушный поток для бурения глубоких, сильно обводненных скважин

Закаленный реверсивный корпус повышает ходимость пневмударника в сильно абразивных породах

Цилиндр бойка – уменьшение потерь воздуха и увеличение ресурса внутренних компонентов

Высокопрочный боек с одним внутренним каналом – эффективная передача энергии удара

Хвостовик - надежная работа долота в тяжелых условиях бурения

Конструкция долота обеспечивает эффективную очистку забоя. Подбор оптимального типа торца и вооружения способствует высокой ходимости долота

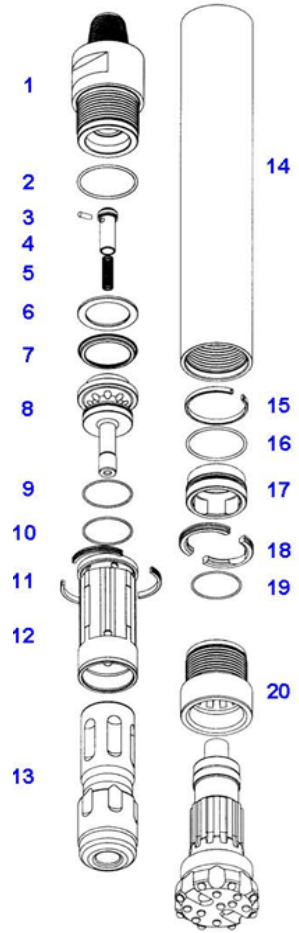
Состав пневмударника

№	Кат.номер	Наименование	Вес, кг	Состав комплектов	
				SK	RK
	MB601AS01	Пневмударник 6BH, QL60, 3-1/2" Reg	107,0		
	MB601AS01B	Пневмударник 6BH, QL60, 3-1/2" Reg с твердосплавным расширителем	107,0		
	MB601AS01BR	Пневмударник 6BH, QL60, 3-1/2" Reg с фрезерным расширителем	107,0		
1	MB601BH01	Переводник верхний	21,5		
	MB601BH01B	Переводник верхний с твердосплавным расширителем	22,0		
2	MD622OR01	Кольцо уплотнительное	0,1	1	1
3а	MB506CH01	Заглушка глухая	0,1	1	1
3б	MB506CH02	Заглушка 1/8" (3.2мм)	0,1	1	1
3с	MB506CH03	Заглушка 3/16" (4.8мм)	0,1	1	1
4	MB502CV01	Клапан обратный	0,4		1
5	MB503SP01	Пружина	0,1		1
6	MD604SM01	Кольцо упорное	0,2		
7	MD605LR01	Кольцо стопорное	0,2		1
8	MD607DR01	Распределитель	4,0		
9	MD621OR01	Кольцо уплотнительное	0,1	1	1
10	MD620OR01	Кольцо уплотнительное	0,1	1	1
11	MD609SR01	Кольцо упорное	0,2		
12	MD608IC01	Цилиндр внутренний	3,4		
13	MD610PN01	Боек	20,4		
14	MB611WS01	Корпус пневмударника	39,0		
15	MD612PR01	Кольца упорные	0,2		1
16	MD622OR01	Кольцо уплотнительное	0,1	1	1
17	MB613BB01	Центратор	1,5		
18	MD614BR01	Кольца стопорные долота	0,4		1
19	MD621OR01	Кольцо уплотнительное	0,1	1	1
20	MB615CK02	Патрон	4,2		1
	MB626SK01	Комплект для обслуживания	1,0		
	MB630RK01	Комплект для ремонта	5,5		
	B-FVQL6	Нижний клапан			

Технические характеристики

Наружный диаметр	5,75"	146 мм
Минимальный диаметр долота	6,25"	159 мм
Лыски пол ключ	4"	100 мм
Длина (без долота)	40,7"	1033 мм
Тип хвостовика	QL60	
Резьба верхняя	3-1/2" A.P.I. Reg. Pin	
Вес бойка	44 Lbs	20 кг
Диаметр предельного износа корпуса	5,060"	128,5 мм

Mincon 6BH



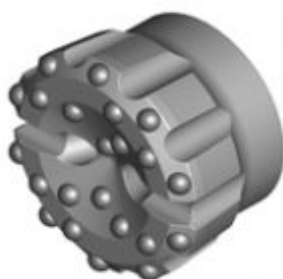
Долота пневмударника (хвостовик QL60)

Кат. номер	Диаметр		Тип торца	Тип вставок	Твердосплавные вставки			Вес, кг
	мм	дюйм			Внешние	Внешн.2 ряд	Торцевые	
B-62QL60C38D	159 мм	6 1/4"	Вогнутый	Сферический	8 - 3/4"	4 - 5/8"	5 - 5/8"	23,5
B-64QL60C50B	165 мм	6 1/2"	Вогнутый	Баллистический	10 - 5/8"	6 - 5/8"	6 - 5/8"	24,2
B-64QL60C50D	165 мм	6 1/2"	Вогнутый	Сферический	10 - 5/8"	6 - 5/8"	6 - 5/8"	24,2
B-64QL60F38D	165 мм	6 1/2"	Плоский	Сферический	8 - 3/4"	-	10 - 5/8"	24,2
B-64QL60F50D	165 мм	6 1/2"	Плоский	Сферический	10 - 5/8"	-	10 - 5/8"	24,2
B-64QL60F50C	165 мм	6 1/2"	Плоский	Комбинированный	10 - 5/8"	-	10 - 5/8"	24,2
B-64QL60V39B	165 мм	6 1/2"	Выпуклый	Баллистический	9 - 3/4"	6 - 5/8"	6 - 5/8"	24,2
B-64QL60V39C	165 мм	6 1/2"	Выпуклый	Комбинированный	9 - 3/4"	6 - 5/8"	6 - 5/8"	24,2
B-64QL60V39D	165 мм	6 1/2"	Выпуклый	Сферический	9 - 3/4"	6 - 5/8"	6 - 5/8"	24,2
B-64QL60V39D2	165 мм	6 1/2"	Выпуклый	Сферический	9 - 3/4"	6 - 3/4"	4 - 3/4"	24,2
B-64QL60V59B	165 мм	6 1/2"	Выпуклый	Баллистический	9 - 5/8"	6 - 5/8"	7 - 5/8"	24,2
B-64QL60V59C	165 мм	6 1/2"	Выпуклый	Комбинированный	9 - 5/8"	6 - 5/8"	7 - 5/8"	24,2
B-64QL60V59D	165 мм	6 1/2"	Выпуклый	Сферический	9 - 5/8"	6 - 5/8"	7 - 5/8"	24,2
B-66QL60C30D	171 мм	6 3/4"	Вогнутый	Сферический	10 - 3/4"	4 - 5/8"	4 - 5/8"	25,4
B-66QL60V39D2K	171 мм	6 3/4"	Выпуклый	Сферический	9 - 3/4"	6 - 3/4"	5 - 3/4"	25,4
70QL60C50D	178 мм	7"	Вогнутый	Сферический	10 - 5/8"	-	10 - 5/8"	27,3
74QL60C50D	190 мм	7 1/2"	Вогнутый	Сферический	10 - 5/8"	-	10 - 5/8"	30,4
76QL60C50B	197 мм	7 3/4"	Вогнутый	Баллистический	10 - 5/8"	-	10 - 5/8"	32,7
77QL60C50D	200 мм	7 7/8"	Вогнутый	Сферический	10 - 5/8"	-	10 - 5/8"	33,6
80QL60C50B	203 мм	8"	Вогнутый	Баллистический	10 - 5/8"	-	10 - 5/8"	34,0

ТИП ТОРЦА ДОЛОТА



**ВЫПУКЛЫЙ
ВСТАВКИ СФЕРИЧЕСКИЕ**



**ВОГНУТЫЙ
ВСТАВКИ СФЕРИЧЕСКИЕ**



**ПЛОСКИЙ
ВСТАВКИ СФЕРИЧЕСКИЕ**



**ПЛОСКИЙ
ВСТАВКИ КОМБИНИРОВАННЫЕ**