

# Mincon 6DH360

Mincon 6DH360 зарекомендовал себя как один из лучших пневмударников для бурения на воду и БВР, применяемый практически в любых геологических условиях.

Mincon 6DH360 обеспечивает высокую механическую скорость бурения и ходимость по сравнению с другими моделями пневмударников.

Как и все погружные пневмударники Mincon, пневмударник Mincon 6DH360 обеспечивает постоянство рабочих характеристик в течение длительного срока эксплуатации и позволяет добиться максимальной экономической эффективности при эксплуатации бурового оборудования.

Вся продукция Mincon производится на одном заводе и проходит строгий контроль качества. Это гарантирует, что качество, которое Вы ожидаете получить - всегда будет достигнуто.

## Конструкторские решения

- Уникальные процессы производства внутренних компонентов обеспечивают повышенный ресурс работы. Позволяют многократно заменять корпус пневмударника без замены внутренних компонентов при работе по сильно абразивным породам.
- Система распределения воздуха обеспечивает качественную очистку забоя скважины.
- Реверсивный закаленный корпус отличается износостойкостью даже в самых абразивных условиях.
- Многозаходная резьбы верхнего переводника и патрона обеспечивает легкую сборку/разборку.
- Все ответственные внутренние компоненты пневмударника подвергаются термообработке.

## Применение

- бурение на воду
- геологоразведка
- строительство

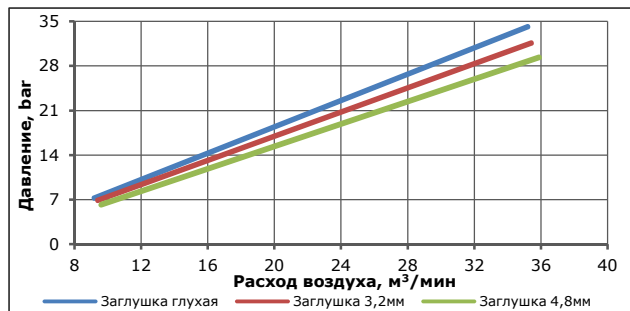
## Хвостовик

DHD360

## Диаметр бурения

152 - 200 мм

## Расход воздуха



**Mincon**  
Rockdrills  
*'The Drillers Choice'*



Обратный клапан – регулирует воздушный поток для бурения глубоких, сильно обводненных скважин

Закаленный реверсивный корпус повышает ходимость пневмударника в сильно абразивных породах

Цилиндр бойка – уменьшение потерь воздуха и увеличение ресурса внутренних компонентов

Высокопрочный боек с одним внутренним каналом – эффективная передача энергии удара

Хвостовик - надежная работа долота в тяжелых условиях бурения

Конструкция долота обеспечивает эффективную очистку забоя. Подбор оптимального типа торца и вооружения способствует высокой ходимости долота

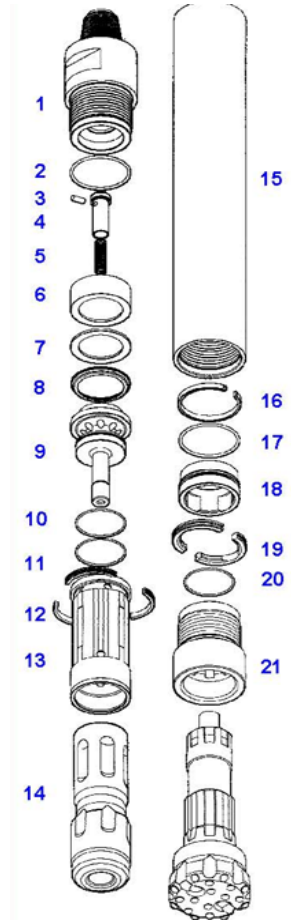
**Состав пневмударника**

| №  | Кат.номер  | Наименование  | Вес, кг | Состав комплектов |    |
|----|------------|---|---------|-------------------|----|
|    |            |   |         | SK                | RK |
|    | M3601AS01  | Пневмударник 6DH360, DHD360, 3-1/2" Reg                               | 96,0    |                   |    |
|    | M3601AS01B | Пневмударник 6DH360, DHD360, 3-1/2" Reg с твердосплавным расширителем | 96,0    |                   |    |
| 1  | MD601BH01  | Переводник верхний  | 20,9    |                   |    |
|    | MD601BH01B | Переводник верхний с твердосплавным расширителем                      | 21,4    |                   |    |
| 2  | MD622OR01  | Кольцо уплотнительное   | 0,1     | 1                 | 1  |
| 3  | MB506CH01  | Заглушка глухая   | 0,1     | 1                 | 1  |
|    | MB506CH02  | Заглушка 1/8" (3.2 мм)  | 0,1     | 1                 | 1  |
|    | MB506CH03  | Заглушка 3/16" (4.8 мм)   | 0,1     | 1                 | 1  |
| 4  | MB502CV01  | Клапан обратный   | 0,4     |                   | 1  |
| 5  | MB503SP01  | Пружина   | 0,1     |                   | 1  |
| 6  | M3604SR01  | Проставка   | 1,4     |                   | 1  |
| 7  | MD604SM01  | Кольцо упорное  | 0,2     |                   |    |
| 8  | MD605LR01  | Кольцо стопорное  | 0,2     |                   | 1  |
| 9  | M3607DR01  | Распределитель  | 4,0     |                   |    |
| 10 | MD621OR01  | Кольцо уплотнительное   | 0,1     | 1                 | 1  |
| 11 | MD620OR01  | Кольцо уплотнительное   | 0,1     | 1                 | 1  |
| 12 | MD609SR01  | Кольцо упорное  | 0,2     |                   |    |
| 13 | MD608IC01  | Цилиндр внутренний  | 3,4     |                   |    |
| 14 | M3610PN01  | Боек  | 20,4    |                   |    |
| 15 | M3611WS01  | Корпус пневмударника  | 33,2    |                   |    |
| 16 | MD612PR01  | Кольцо упорное  | 0,2     |                   |    |
| 17 | MD622OR01  | Кольцо уплотнительное   | 0,1     | 1                 | 1  |
| 18 | M3613BB01  | Центратор   | 2,6     |                   |    |
| 19 | M3614BR01  | Кольца стопорные долота   | 1,5     |                   | 1  |
| 20 | MD621OR01  | Кольцо уплотнительное   | 0,1     | 1                 | 1  |
| 21 | M3615CK02  | Патрон  | 7,4     |                   | 1  |
|    | MD626SK01  | Комплект для обслуживания   | 1,0     |                   |    |
|    | MD630RK01  | Комплект для ремонта  | 10,6    |                   |    |
|    | B-FVDHD360 | Нижний клапан   |         |                   |    |

**Технические характеристики**

|                                    |                        |          |
|------------------------------------|------------------------|----------|
| Наружный диаметр                   | 5,5"                   | 140 мм   |
| Минимальный диаметр долота         | 6"                     | 152 мм   |
| Лыски пол ключ                     | 4"                     | 101 мм   |
| Длина (без долота)                 | 44,6"                  | 1133 мм  |
| Тип хвостовика                     | DHD360                 |          |
| Резьба верхняя                     | 3-1/2" A.P.I. Reg. Pin |          |
| Вес бойка                          | 44 Lbs                 | 20 кг    |
| Диаметр предельного износа корпуса | 5,060"                 | 128,5 мм |

**Mincon 6DH360**



**Долота пневмударника (хвостовик DHD360)**

| Кат. номер | Диаметр |        | Тип торца                         | Тип вставок   | Твердосплавные вставки |             |           | Вес, кг |
|------------|---------|--------|-----------------------------------|---|------------------------|-------------|-----------|---------|
|            | мм      | дюйм   |                                   |   | Внешние                | Внешн.2 ряд | Торцевые  |         |
|            | 150 мм  | 5 7/8" |                                   |   | 8 x 5/8"               |             | 8 x 5/8"  | 22,6    |
|            | 150 мм  | 5 7/8" |                                   |   | 8 x 5/8"               |             | 8 x 5/8"  | 22,6    |
|            | 152 мм  | 6"     |                                   |   | 8 x 5/8"               |             | 8 x 5/8"  | 22,6    |
|            | 152 мм  | 6"     |                                   |   | 8 x 5/8"               |             | 8 x 5/8"  | 22,6    |
|            | 152 мм  | 6"     |                                   |   | 10 x 5/8"              |             | 10 x 5/8" | 22,6    |
|            | 152 мм  | 6"     |                                   |   | 10 x 5/8"              |             | 10 x 5/8" | 22,6    |
|            | 156 мм  | 6 1/8" |                                   |   | 8 x 5/8"               |             | 8 x 5/8"  | 22,1    |
|            | 156 мм  | 6 1/8" |                                   |   | 8 x 5/8"               |             | 8 x 5/8"  | 22,1    |
|            | 156 мм  | 6 1/8" |                                   |   | 10 x 5/8"              |             | 10 x 5/8" | 23,6    |
|            | 156 мм  | 6 1/8" |                                   |   | 10 x 5/8"              |             | 10 x 5/8" | 23,6    |
|            | 159 мм  | 6 1/4" |                                   |   | 8 x 5/8"               |             | 8 x 5/8"  | 23,6    |
|            | 159 мм  | 6 1/4" |                                   |   | 8 x 5/8"               |             | 8 x 5/8"  | 23,6    |
|            | 159 мм  | 6 1/4" |                                   |   | 10 x 5/8"              |             | 10 x 5/8" | 24,5    |
|            | 159 мм  | 6 1/4" |                                   |   | 10 x 5/8"              |             | 10 x 5/8" | 24,5    |
|            | 165 мм  | 6 1/2" |                                   |   | 8 x 5/8"               |             | 8 x 5/8"  | 24,5    |
|            | 165 мм  | 6 1/2" |                                   |   | 8 x 5/8"               |             | 8 x 5/8"  | 24,5    |
|            | 165 мм  | 6 1/2" | Плоский/<br>Выпуклый/<br>Вогнутый | Сферический/<br>Баллистический/<br>Полубаллистический | 8 x 3/4"               |             | 8 x 5/8"  | 25,0    |
|            | 165 мм  | 6 1/2" |                                   |   | 8 x 3/4"               |             | 8 x 5/8"  | 25,0    |
|            | 165 мм  | 6 1/2" |                                   |   | 10 x 5/8"              |             | 10 x 5/8" | 25,0    |
|            | 165 мм  | 6 1/2" |                                   |   | 10 x 5/8"              |             | 10 x 5/8" | 25,0    |
|            | 171 мм  | 6 3/4" |                                   |   | 8 x 5/8"               |             | 8 x 5/8"  | 25,4    |
|            | 171 мм  | 6 3/4" |                                   |   | 8 x 5/8"               |             | 8 x 5/8"  | 25,4    |
|            | 171 мм  | 6 3/4" |                                   |   | 8 x 3/4"               |             | 8 x 5/8"  | 25,4    |
|            | 171 мм  | 6 3/4" |                                   |   | 8 x 3/4"               |             | 8 x 5/8"  | 25,4    |
|            | 171 мм  | 6 3/4" |                                   |   | 10 x 5/8"              |             | 10 x 5/8" | 25,4    |
|            | 171 мм  | 6 3/4" |                                   |   | 10 x 5/8"              |             | 10 x 5/8" | 25,4    |
|            | 178 мм  | 7"     |                                   |   | 10 x 5/8"              |             | 10 x 5/8" | 28,3    |
|            | 178 мм  | 7"     |                                   |   | 10 x 5/8"              |             | 10 x 5/8" | 28,3    |
|            | 190 мм  | 7 1/2" |                                   |   | 10 x 5/8"              |             | 10 x 5/8" | 30,4    |
|            | 190 мм  | 7 1/2" |                                   |   | 10 x 5/8"              |             | 10 x 5/8" | 30,4    |
|            | 197 мм  | 7 3/4" |                                   |   | 10 x 5/8"              |             | 10 x 5/8" | 32,7    |
|            | 197 мм  | 7 3/4" |                                   |   | 10 x 5/8"              |             | 10 x 5/8" | 32,7    |
|            | 200 мм  | 7 7/8" |                                   |   | 10 x 5/8"              |             | 10 x 5/8" | 33,6    |
|            | 200 мм  | 7 7/8" |                                   |   | 10 x 5/8"              |             | 10 x 5/8" | 33,6    |
|            | 203 мм  | 8"     |                                   |   | 10 x 5/8"              |             | 10 x 5/8" | 34,0    |
|            | 203 мм  | 8"     |                                   |   | 10 x 5/8"              |             | 10 x 5/8" | 34,0    |