

Mincon XP120-SD12



Mincon XP120-SD12 зарекомендовал себя как один из лучших пневмударников для бурения на воду и БВР, применяемый практически в любых геологических условиях.

Как и все погружные пневмударники Mincon, пневмударник Mincon XP120-SD12 обеспечивает постоянство рабочих характеристик в течение длительного срока эксплуатации и позволяет добиться максимальной экономической эффективности при эксплуатации бурового оборудования.

Вся продукция Mincon производится на одном заводе и проходит строгий контроль качества. Это гарантирует, что качество, которое Вы ожидаете получить - всегда будет достигнуто.

Конструкторские решения

- Характерные особенности - минимальная потеря энергии на выходе и снижение требований к обслуживанию.
- Уникальные процессы производства внутренних компонентов обеспечивают повышенный ресурс работы. Позволяют многократно заменять корпус пневмударника без замены внутренних компонентов при работе по сильно абразивным породам.
- Система распределения воздуха обеспечивает качественную очистку забоя скважины.
- Реверсивный закаленный корпус отличается износостойкостью даже в самых абразивных условиях.
- Многозаходная резьбы верхнего переводника и патрона обеспечивает легкую сборку/разборку.
- Все ответственные внутренние компоненты пневмударника подвергаются термообработке.

Применение

- нефтегазовые скважины
- буровзрывные скважины
- бурение на воду
- строительство

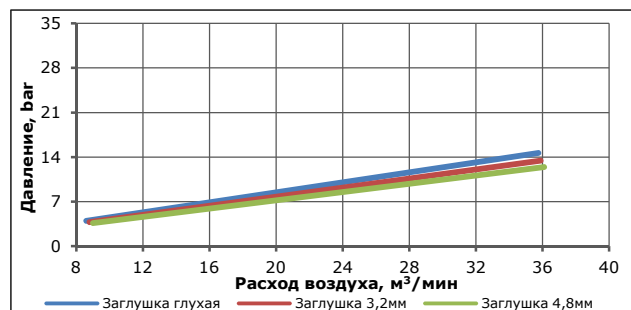
Хвостовик

SD12

Диаметр бурения

305 - 445 мм

Расход воздуха



Обратный клапан – регулирует воздушный поток для бурения глубоких, сильно обводненных скважин

Закаленный реверсивный корпус повышает ходимость пневмударника в сильно абразивных породах

Цилиндр бойка – уменьшение потерь воздуха и увеличение ресурса внутренних компонентов

Высокопрочный боек с одним внутренним каналом – эффективная передача энергии удара

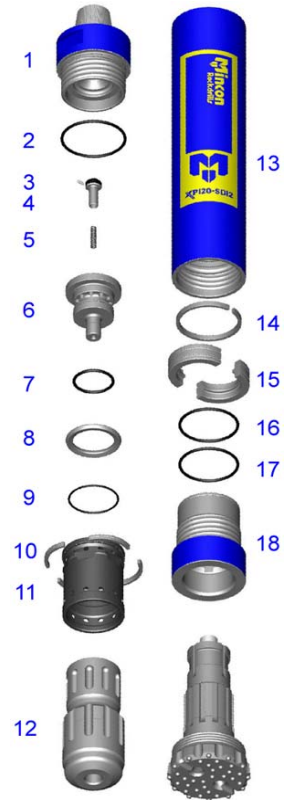
Хвостовик - надежная работа долота в тяжелых условиях бурения

Конструкция долота обеспечивает эффективную очистку забоя. Подбор оптимального типа торца и вооружения способствует высокой ходимости долота

Состав пневмударника

№	Кат.номер	Наименование	Вес, кг	Состав комплектов	
				SK	RK
	MD1201AS01	Пневмударник XP120-SD12, SD12, 6-5/8" Reg	535,0		
1	MD1201BH01	Переводник верхний	92,0		
2	MD1220OR01	Кольцо уплотнительное	0,2	1	1
3	MB506CH01	Заглушка глухая	0,1	1	1
	MB506CH02	Заглушка 1/8" (3.2 мм)	0,1	1	1
	MB506CH03	Заглушка 3/16" (4.8 мм)	0,1	1	1
4	MD1202CV01	Клапан обратный	1,6		1
5	MD1203SP01	Пружина	0,2		1
6	MD1207DR01	Распределитель	19,4		
7	MD1221OR01	Кольцо уплотнительное	0,1	1	1
8	MD1205LR01	Кольцо стопорное	1,9		1
9	MD1222OR01	Кольцо уплотнительное	0,1	1	1
10	MD1209SR01	Кольцо упорное	1,2		
11	MD1208IC01	Цилиндр внутренний	22,9		
12	MD1210PN01	Боек	120,2		
13	MD1211WS01	Корпус пневмударника	148,4		
14	MD1212PR01	Кольца упорное	1,2		1
15	MD1214BR01	Кольца стопорные долота	10,7		1
16	MD1223OR01	Кольцо уплотнительное	0,1	1	1
17	MD1223OR01	Кольцо уплотнительное	0,1	1	1
18	MD1215CK01	Патрон	60,0		1
		Комплект для обслуживания			
		Комплект для ремонта			
9002		Нижний клапан			

Mincon XP120-SD12



Технические характеристики

Наружный диаметр	10,75"	273 мм
Минимальный диаметр долота	12"	300 мм
Лыски пол ключ	9,5"	240 мм
Длина (без долота)	56,6"	1437 мм
Тип хвостовика	SD12	
Резьба верхняя	6-5/8" A.P.I. Reg. Pin	
Вес бойка	86 Lbs	121 кг
Диаметр предельного износа корпуса	6,650"	255,3 мм

Долота пневмударника (хвостовик SD12)

Кат. номер	Диаметр		Тип торца	Тип вставок	Твердосплавные вставки	Вес, кг
	мм	дюйм				
117SD12C32D	300 мм	11-7/8"	Вогнутый	Сферический	29 - 3/4"	147,0
12SD10C32D	305 мм	12"	Вогнутый	Сферический	31 - 3/4"	150,0
122SD12C32D	311 мм	12-1/4"	Вогнутый	Сферический	31 - 3/4"	153,0
15SD12C32D	381 мм	15"	Вогнутый	Сферический	65 - 3/4"	232,0
16SD12C32D	406 мм	16"	Вогнутый	Сферический	74 - 3/4"	235,0
174SD12C38D	445 мм	17-1/2"	Вогнутый	Сферический	79 - 3/4"	245,0